

# *Predikční proces v ČNB*

Luboš Růžička

*([lubos.ruzicka@cnb.cz](mailto:lubos.ruzicka@cnb.cz))*

Odbor makroekonomických prognóz  
Sekce měnová a statistiky

24. 5. 2006

ČESKÁ  NÁRODNÍ BANKA

# Měnová politika ČNB

- Hlavní úkol měnové politiky v ČR – cenová stabilita
- Režim inflačního cílení
- Prognóza makroekonomického vývoje
- Jádrový makro-model QPM – důležitý nástroj při tvorbě makroekonomické prognózy

# Požadavky na software

- Práce s časovými řadami
- Systémy databází
- Nástroje pro modelování
- Nástroje pro generování výstupů – tabulky a grafy

- Programovací jazyk – flexibilita a robustnost
- Předprogramované balíky
- Možnost využití jiných volně dostupných programů

# MATLAB - IRIS

- IRIS – nadstavba MATLABu
- Práce s časovými řadami
- Práce s databázemi
- Modelové simulace
- Tabulkové a grafické výstupy - LaTeX

# Tabulkové výstupy

## January 2006 Forecast Round

Baseline final

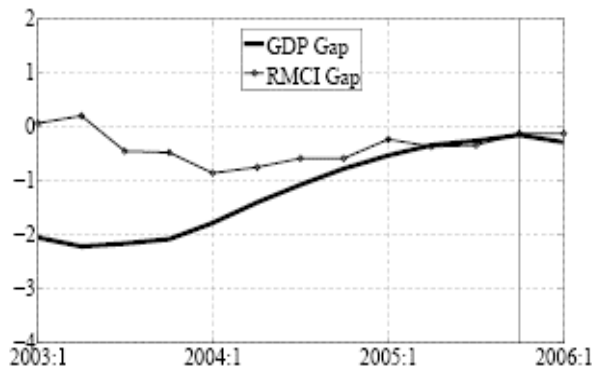
		2003:1	2003:2	2003:3	2003:4	2004:1	2004:2	2004:3	2004:4	2005:1	2005:2	2005:3	2005:4	2006:1
CPI	% pa y-o-y	-0.4	0.1	-0.0	0.8	2.3	2.6	3.1	3.0	1.6	1.6	1.8	2.3	2.8
	% pa q-o-q	0.4	1.3	-0.5	2.0	6.5	2.3	1.9	1.3	0.9	2.2	2.9	3.2	2.9
	level	109.4	109.8	109.7	110.3	112.0	112.7	113.2	113.6	113.8	114.4	115.3	116.3	117.1
Real GDP	% pa y-o-y	2.3	2.9	3.5	3.9	4.1	4.5	4.7	5.0	5.0	4.9	4.7	4.5	4.1
	% pa q-o-q	3.9	3.3	4.2	4.1	4.8	5.0	5.1	5.1	4.7	4.9	4.2	4.2	3.2
	level	417.7	421.1	425.6	430.0	435.1	440.6	446.2	451.8	457.2	462.8	467.7	472.6	476.4
Unemployment Rate	%	9.7	9.9	10.0	10.1	10.3	10.3	10.3	10.2	10.0	9.8	9.6	9.5	9.4
Nominal Interest Rates														
3-Month Interbank Rate	% pa	2.5	2.4	2.1	2.1	2.1	2.2	2.6	2.6	2.3	1.9	1.8	2.1	2.2
Policy Neutral Rate	% pa	2.7	2.4	2.5	2.3	1.5	2.0	2.6	3.0	3.1	3.0	2.7	2.4	3.1
Policy Misalignment	pp	0.5	0.8	0.5	0.7	1.1	0.9	0.8	0.2	-0.3	-0.4	-0.0	0.5	0.0
1-Year Interbank Rate	% pa	2.5	2.4	2.2	2.2	2.3	2.5	3.0	2.9	2.4	1.9	1.9	2.4	2.4
Newly-Issued Bank Loans	% pa	...	...	...	...	5.2	5.4	5.9	6.1	5.9	5.6	5.2	5.6	5.6
Euro 1-Year Interbank Rate	% pa	2.5	2.2	2.2	2.4	2.1	2.3	2.3	2.3	2.3	2.2	2.2	2.6	2.8
Nominal Exchange Rates														
CZK/EUR	% pa y-o-y	-0.4	3.5	6.3	4.0	3.9	1.7	-1.8	-3.0	-8.7	-5.9	-6.0	-5.9	-3.4
	% pa q-o-q	10.1	-1.9	8.8	-1.0	9.6	-10.1	-5.5	-5.8	-14.3	1.5	-6.0	-5.1	-4.3
CZK/EUR	level	31.6	31.5	32.2	32.1	32.9	32.0	31.6	31.1	30.0	30.1	29.7	29.3	29.0
CZK/EUR Risk Premium	% of Exchng Rate	3.2	3.2	3.1	3.0	3.0	3.0	2.9	2.9	2.8	2.7	2.7	2.6	2.5
CZK/USD	% pa y-o-y	-18.6	-16.3	-6.9	-12.5	-10.8	-4.1	-9.6	-11.1	-12.9	-10.0	-6.0	2.6	6.0
	% pa q-o-q	-18.2	-23.6	12.6	-22.4	-10.5	4.4	-11.0	-28.4	-18.8	18.2	6.2	5.7	-6.2
	level	29.5	27.7	28.6	27.0	26.3	26.6	25.9	24.0	22.9	23.9	24.3	24.7	24.3

# Grafické výstupy

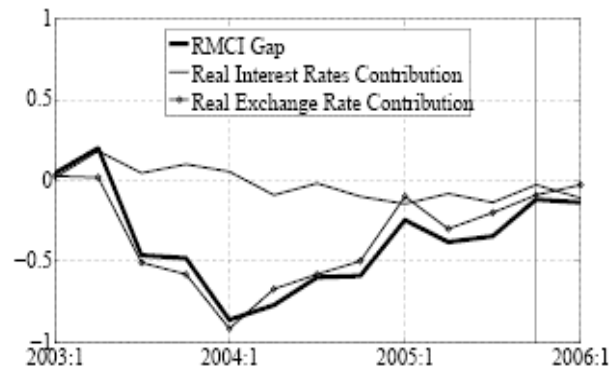
## January 2006 Forecast Round

Baseline final

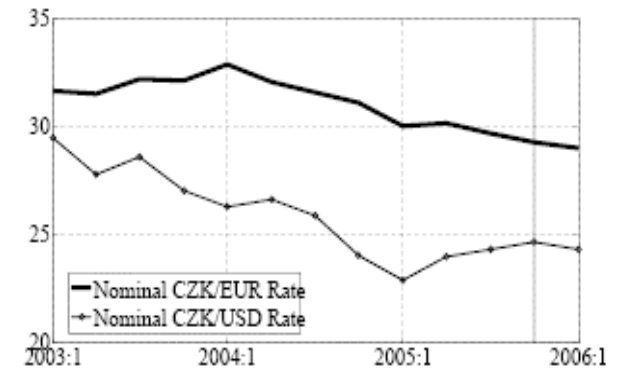
### Real Activity Measures



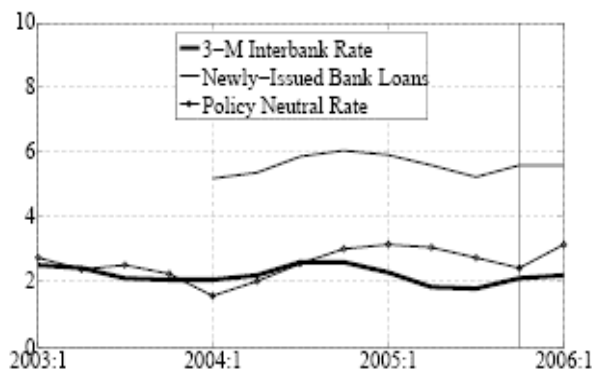
### Real Monetary Conditions



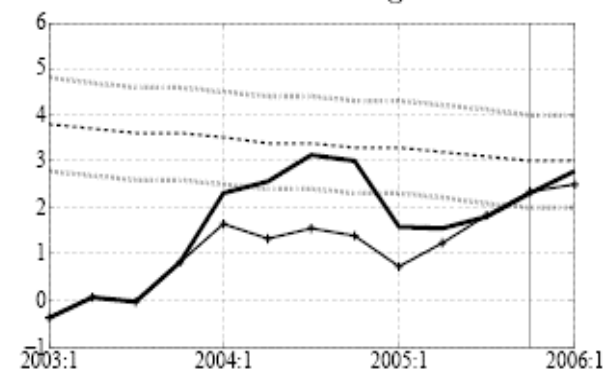
### Exchange Rates



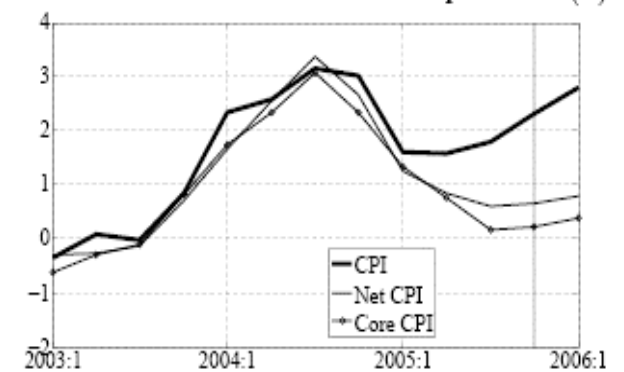
### Nominal Interest Rates



### Inflation Target



### Year-On-Year Inflation Components (1)



- Aktuální prognóza
- Simulace alternativních scénářů exogenních proměnných, změna modelových reziduí
- Simulace případných šoků
- Změna modelových koeficientů