

ÚVOD

V současné době se používá na univerzitách a výzkumných pracovištích řada různých matematicky orientovaných prostředků pro počítačovou podporu numericky a symbolicky orientovaných úloh z různých aplikačních oblastí. Systém MATLAB americké firmy MathWorks patří stále k nejbližší používaným systémům a vzhledem ke stálému vývoji a celé řadě aplikačních knihoven vytváří universální prostředí pro numerické výpočty, řešení úloh v oblasti počítačové algebry, simulace v prostředí systému Simulink a vizualizaci výsledků. Významný přínos tohoto systému je zejména v tom, že umožňuje snadnou komunikaci v rámci vědecko-výzkumných i pedagogických aktivit a vytváří tak integrující prostředí pro práci v akademickém prostředí i pro řešení reálných úloh v praxi.

Podstatné informace k celému systému jsou stále aktualizovány na WWW straně

HTTP://WWW.MATHWORKS.COM

Tento informační zdroj umožňuje mimo jiné snadný výběr knižních publikací doprovázených v řadě případů i soubory programů v MATLABu zveřejněných na WWW stranách autorů. Ke sblížení obsahové náplně výukových kursů mohou přispět i nově zaváděné semináře firmy MathWorks dostupné prostřednictvím Internetu v reálném čase (*Webinar*) s možností aktivní účasti posluchačů. Mezi tyto semináře dostupné i v archivní podobě patří kromě výukových kursů Matlabu i semináře odborné. Mezi kursy posledního období patří:

- Matlab ve zpracování signálů
- Úvod k Wavelet funkcím
- Aproximace a statistické zpracování dat
- Sběr a zpracování dat v MATLABu

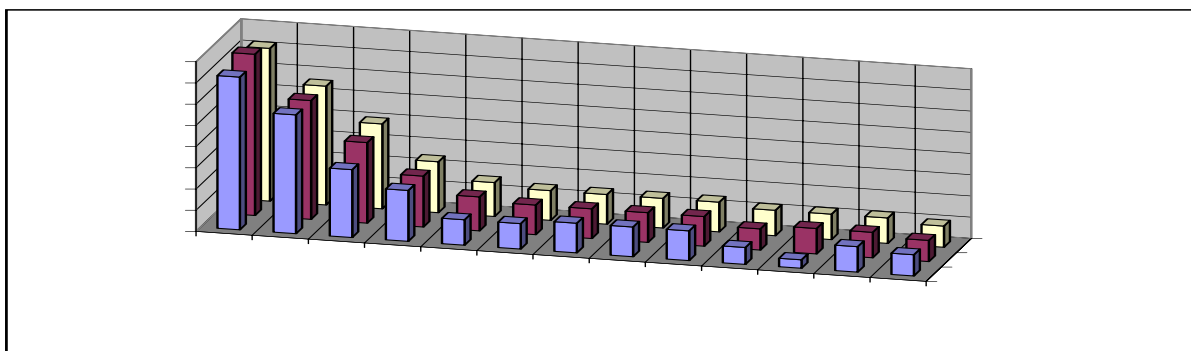
Z pedagogického i vědecko-výzkumného hlediska je rovněž významná aplikace MATLAB Web serveru, který umožňuje vzdálené zpracování signálů a obrazů.

Diskusní skupina českých a slovenských uživatelů MATLABu (CSMUG) zahrnuje v současné době 235 členů z 55 různých univerzitních a vědecko-výzkumných pracovišť. Mezi nejvýznamnější z nich patří ČVUT, ČAV, VUT Brno a VŠCHT Praha. Přihlašování i odhlašování a zaslání příspěvků do skupiny lze provádět na adrese <http://phobos.vscht.cz/CZECH/csmug.asp>. Z hlediska bezpečnosti se jedná o skupinu uzavřenou, ve které mohou komunikovat pouze její členové. Přihlášení je však možné pro jakéhokoli zájemce. Přihlášení či odhlášení je rovněž možné zasláním e-mailu na adresu listserv@vscht.cz (s tělem zprávy ve tvaru: *subscribe csmug* popř. *unsubscribe csmug*). Na téže adrese lze získat i další informace v případě zaslání požadavku *help* v těle zprávy. Vlastní komunikace pak probíhá zasláním dotazů či odpovědí na adresu csmug@vscht.cz.

Závěrem je nutné poděkovat všem aktivním účastníkům konference MATLAB 2002 za jejich příspěvky do sborníku i za presentaci vlastní vědecko-výzkumné a pedagogické práce.

Prof. Ing. Aleš Procházka, CSc
Ústav počítačové a řídicí techniky VŠCHT Praha

Prof. Ing. Jan Uhlíř, CSc
Katedra teorie obvodů ČVUT FEL



Obrázek 1: Vývoj počtu členů diskusní skupiny CSMUG v období let 2000 a 2002