

ÚVOD

Výpočetní a vizualizační programový systém MATLAB americké firmy MathWorks si udržuje stále velice významné postavení a patří v současné době mezi standardní vybavení pro pedagogické a vědecko-výzkumné aktivity na většině světových universit. Význam tohoto programového systému je i v tom, že spolu s knihovnými moduly tvoří integrující prostředí pro řadu vědních disciplin a současně usnadňuje i komunikaci mezi různými výzkumnými pracovišti. Jedná se přitom o otevřené prostředí s možností dalšího rozšiřování. Mezi zvláštní moduly patří přitom i knihovny umožňující spojení s reálným systémem a práci s datovými i obrazovými soubory v reálném čase. Významným rysem celého systému je i podpora prostředků pro modelování systémů a implementace symbolické matematiky.

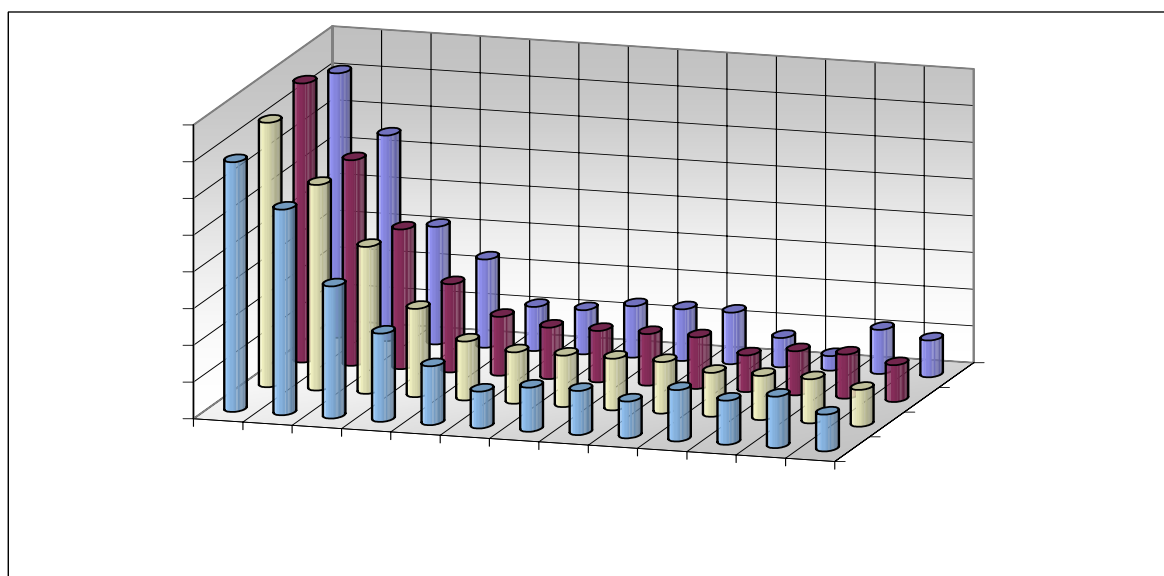
Mezi významné možnosti programového systému MATLAB patří i možnost vzdáleného přístupu k programům a datovým souborům prostřednictvím MATLAB Web serveru. Administrátor tohoto systému pak může poskytnout prostřednictvím WWW stran přístup k vybraným algoritmům a umožnit tak uživatelům studium dílčích problémů prostřednictvím počítačové sítě a případně ověřování vlastních algoritmů na standardních testovacích datových souborech zveřejněných správcem systému.

Komunikace mezi zájemci o programový systém MATLAB a jeho využití je i nadále možná prostřednictvím diskusní skupiny českých a slovenských uživatelů MATLABu (CSMUG). Skupina zahrnuje v současné době 227 členů z 13-ti různých universitních a vědecko-výzkumných pracovišť. Mezi nejvýznamnější z nich patří ČVUT, ČAV, VUT Brno, VŠCHT Praha a Karlova Universita. Přihlašování i odhlašování a zasílání příspěvků do skupiny lze provádět na adrese <http://phobos.vscht.cz/CZECH/csmug.asp>. Z hlediska bezpečnosti se jedná o skupinu uzavřenou, ve které mohou komunikovat pouze její členové. Přihlášení je však možné pro jakéhokoli zájemce. Přihlášení či odhlášení je rovněž možné zasláním e-mailu na adresu listserv@vscht.cz (s tělem zprávy ve tvaru: *subscribe csmug* popř. *unsubscribe csmug*). Na téže adrese lze získat i další informace v případě zaslání požadavku *help* v těle zprávy. Vlastní komunikace pak probíhá zasláním dotazů či odpovědí na adresu csmug@vscht.cz.

Závěrem je nutné poděkovat všem aktivním účastníkům konference MATLAB 2003 za jejich příspěvky do sborníku i za presentaci vlastní vědecko-výzkumné a pedagogické práce.

Prof. Ing. Aleš Procházka, CSc
Ústav počítačové a řídicí techniky VŠCHT Praha

Prof. Ing. Jan Uhlíř, CSc
Katedra teorie obvodů ČVUT FEL



Obrázek 1: Vývoj počtu členů diskusní skupiny CSMUG v období let 2000 až 2003