

# ÚVOD

Výpočetní a vizualizační programové prostředí MATLAB americké firmy MathWorks založené v roce 1984 patří mezi nejvýznamnější podobně orientované programové systémy ve světě. V současné době patří mezi standardní vybavení pro pedagogické a vědecko-výzkumné aktivity na většině světových universit i výzkumných pracovišť a tvoří integrující prostředí pro řadu vědních disciplin. Tvůrci původního systému Jack Little a Cleve Moler úspěšně uplatnili při návrhu systému jejich předchozí matematické a inženýrské znalosti a možnosti počítačových technologií. Další vývoj obohatil celé prostředí o řadu knihovných modulů včetně moderních možností distribuovaného výpočtu. Podrobné informace k systému jsou dostupné na adrese

[HTTP://WWW.MATHWORKS.COM](http://www.mathworks.com)  
[HTTP://WWW.HUMUSOFT.CZ](http://www.humusoft.cz)

Komunikace mezi zájemci o programový systém MATLAB je možná prostřednictvím diskusní skupiny jeho českých a slovenských uživatelů (CSMUG) s dalšími informacemi na adrese

[HTTP://DSP.VSCHT.CZ/CSMUG\\_CZ.HTML](http://dsp.vscht.cz/csmug_cz.html)

Skupina zahrnuje v současné době 176 členů z 32 universitních a vědecko-výzkumných pracovišť. Mezi nejvýznamnější z nich patří ČVUT, AV ČR, VŠCHT Praha a Universita Karlova. Z hlediska bezpečnosti se jedná o skupinu uzavřenou, ve které mohou komunikovat pouze její členové. Přihlášení je však možné pro jakéhokoli zájemce, a to pomocí webového rozhraní s adresou

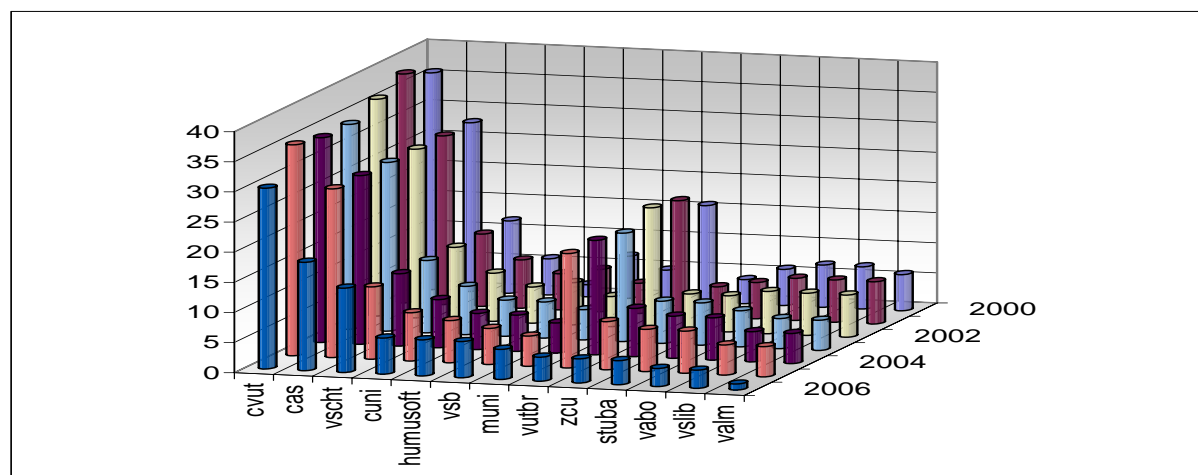
[HTTP://LISERV.VSCHT.CZ/MAILMAN/LISTINFO/CSMUG](http://liser.vsch.tcz/mailman/listinfo/csmug)

nebo zasláním e-mailu na adresu [csmug-subscribe@vscht.cz](mailto:csmug-subscribe@vscht.cz). Další informace lze získat zasláním e-mailu na adresu [mailman-request@vscht.cz](mailto:mailman-request@vscht.cz) a v těle zprávy uvést *help*. Vlastní komunikace mezi členy skupiny pak probíhá zasláním dotazů či odpovědí na adresu

[csmug@vscht.cz](mailto:csmug@vscht.cz)

Závěrem je nutné poděkovat všem aktivním účastníkům mezinárodní konference Technical Computing Prague 2006 za jejich příspěvky a presentaci vlastní vědecko-výzkumné práce.

Prof. Ing. Aleš Procházka, CSc  
Ústav počítačové a řídicí techniky VŠCHT Praha



Obrázek 1: Vývoj počtu členů diskusní skupiny CSMUG v období let 2000 až 2006 (zpracováno Ing. Alešem Pavelkou, moderátorem diskusní skupiny)